

@Time クラウド型ホテルシステム

もっと簡単に、もっとスマートに。
クラウドシステムでホテル運営を。

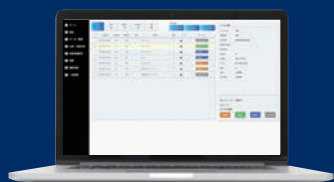


ソフトウェアで

業務効率化とコスト削減を一挙に実現

01

人手不足対策



到着時にエントランスディスプレイでお部屋を選び、客室のタブレットでオーダーや決済がスムーズに完結。受付や内線対応の手間を省き、人手を削減した効率的な運営を実現します。

02

コスト削減



初めて使う人でも、すぐに理解できるようなデザインと配置が魅力です。専門的なトレーニングが不要で迷わずに操作できることから、教育コストが削減されます。また、余分な機能をなくすことで価格に還元。サーバーを購入・管理する必要がなく、初期投資や維持費が抑えられます。

03

情報の可視化



@Timeは客室のタブレットが連動しており、宿泊客は複雑な手順なしにさまざまなサービスにアクセスできます。フロントやキッチン最新の情報を共有し、わかりやすいUIで簡単に行えリアルタイムで一元管理ができます。

その他充実の機能

エントランス

- 客室確認
- 客室選択
- 待合受付
- 会員・通常料金並列表記

客室タブレット

- オーダー機能
- 会員登録・ログイン
- 利用料金確認・精算
- 施設案内・お知らせ

管理画面

- 各種通知機能
- オーダー管理
- 顧客管理
- ルームチェンジ
- レポート出力
- 売止設定
- ステータス管理
- 売上登録
- 電気錠の施開錠

今後のバージョンアップ予定

- ポイント対応(景品交換・割引)
- 客室タブレットとの内線機能
- 予約受付機能

導入後も安心な 24時間365日サポート

※電話やメールでの遠隔対応。

PayPayとクレジット決済が 各部屋で利用可能

※ソフトバンクペイメントの審査が必要となります。

ホテルシステムに精通したスタッフが、万全の技術サポートで不測の事態にも対応可能、常に安心してご利用いただけます。

非接触のスムーズな決済やチェックアウトは、顧客満足度の向上やホテル運営の効率化が図れます。キャッシュレス決済を好む顧客層にアピールできるポイントになります。

(一社)日本レジャーホテル協会 加盟ホテル様限定

限定
30
施設

特別価格

で提供いたします

[詳細は裏面をご覧ください]

各種画面のご案内

お客様

エントランスディスプレイ

● 客室選択画面



● 客室詳細画面



お客様

客室タブレット

● TOP画面



● オーダー画面



スタッフ

管理画面

● インジゲーター画面

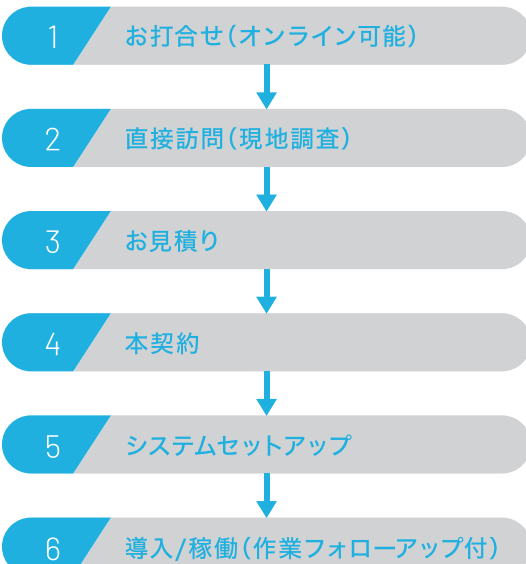


● オーダー管理画面



※画像はイメージです。画像やテキストは設定により変更が可能となります。(変更できない部分もございます)

システム導入までの流れ



※お見積りから導入まではおおよそ2〜3カ月ほどのお時間を頂戴しております。

ご利用料金について

(一社)日本レジャーホテル協会様対象

初期導入費用について

協会会員価格
1室導入概算 ¥200,000

(一社)日本レジャーホテル協会 加盟ホテル様限定 早割特別価格
30施設限定 ¥168,000

月額利用料・保守費用

協会会員価格
¥90,000

(一社)日本レジャーホテル協会 加盟ホテル様限定 早割特別価格
30施設限定 半年間利用料半額

- ご提供内容: ~19室想定
- 入口受付関連: エントランスディスプレイ用PC1台・モニター・プリンター
- 客室関連: 各客室タブレット・卓上充電器
- バックヤード関連: 管理用PC1台・モニター・キーボード・プリンター・清掃スタッフ用スマートフォン4台
- システム関連: システムセットアップ、各操作端末セットアップ

※ホテルの設備や仕様、規模により金額の変動がございます。予めご了承ください。
※正式な金額は、実際の現地視察後に正式見積をご提示いたします。

